

Arbeitshefte und Bücher

Deutsch:

- Lehrwerk: „Flex und Flora“ Ausgabe 2021 (Verbrauchsmaterial) - nur 2 Hefte:
„Richtig schreiben“ 978-3-14-104058-6
„Sprache untersuchen“ 978-3-14-104057-9
- Flex und Flora Schreiblehrgang Schulausgangsschrift 978-3-425-14512-9
- „Richtig schreiben 2“ (Selbstlernheft Jandorf Verlag) 978-3-96081-132-9
- Wörterbuch für die Grundschule (Jandorf Verlag) 978-3-96081-080-3
- Wörterbuch Übungshefte 1 und 2 (Hund)
(Jandorf Verlag) 978-3-939965-14-5
978-3-939965-17-6
- Lies mal Hefte werden individuell bestellt und die bestehenden weiter bearbeitet

Mathematik:

- Lehrwerk: „Flex und Flo“
Paket 2 Verbrauchsmaterial 978-3-14-118110-4
- Mein Anoki Übungsheft Einmaleins 2/ 3 978-3-12-162120-0
- Zusatzheft bitte je nach Kreuz anschaffen:
- Zahlenfuchs Band 2 Jandorf Verlag 978-3-939965-34-3
- Das Forderheft Mathematik 2 Mildenerger 978-3-619-25458-3

Materialliste Klasse 2

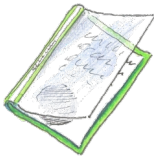
Federtasche



- 2 Bleistifte (mindestens ein dicker Bleistift)
 - 12 Buntstifte
 - Radiergummi (weich)
 - Anspitzer mit Behälter für dicke und dünne Stifte
 - kurzes Lineal (15cm), durchsichtig - nicht biegsam
 - spitze Schere
 - 1 Textmarker (gelb)
-

Schnellhefter

gerne aus Pappe



rot (Deutsch) gelb (Musik)
blau (Mathe) lila (Religion)
grün (Sachunterricht)

Bitte in jede Mappe eine Klarsichthülle heften!

Block



- 1 Zeichenblock DIN A4
-

Schulhefte



- 2 Schreiblernhefte DIN A5 , Lineatur 2 am besten mit Kontrastlineatur
 - ein Hausaufgabenheft wird nicht benötigt, da es über die Schule angeschafft wird
-

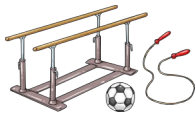
Bitte die Box kontrollieren, säubern, auffüllen und wieder mitgeben

Kunst



- 1 Klebestift (groß, keine Flüssigkleber)
- Farbmalkasten mit 12 Deckfarben(empfehlenswert Pelikan, da bei günstigeren Marken die Farbe nicht deckt)
- Deckweiß und kleines Marmeladenglas ohne Deckel

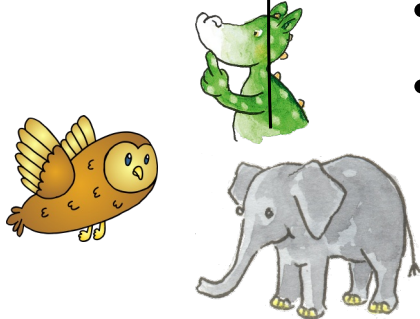
Sport (im Turnbeutel)



- Borstenpinsel Nr. 6, 10, 14, 20
 - Sammelmappe DIN A3 ausleeren und wieder mitgeben
 - 3 kleine verschließbare Dosen für Rechengeld etc.
Inhalt falls vorhanden, bitte wieder mitgeben
-

- feste Turnschuhe mit heller Sohle (empfehlenswert mit Klettverschluss, vor allem, wenn Ihr Kind noch keine Schleife kann)
 - Sporthose und T-Shirt
 - evtl. Haargummis
-

Allgemein



- Stoffbeutel mit Ersatzkleidung
- passende Hausschuhe, die gut am Fuß sitzen
- 1 Sack voller Freude und guter Laune



Bitte schreiben Sie den Namen Ihres Kindes in **DRUCKBUCHSTABEN** gut sichtbar auf **ALLE** Gegenstände!



Bitte vormerken: **Einschulungsfeier** der neuen 1. Klassen
am Samstag: **15.8.206 ab 10 Uhr.**

Wir sind für den Tag mit unseren Klassen für das Bühnenprogramm zuständig und freuen uns über zahlreiche Unterstützung. Näher Infos folgen.